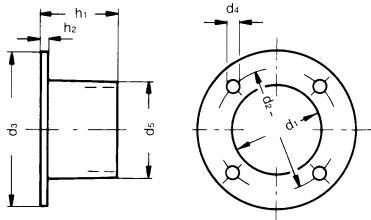


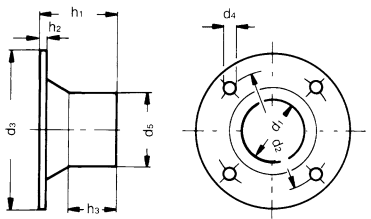


ZUBEHÖR ACCESSORIES

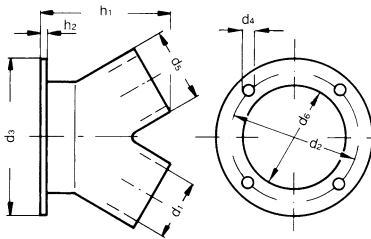
Saugstutzen für Schlauchanschluß *Intake connector for tube connection*



Typ Type	d ₁	d ₂	d ₃	d ₄	d ₅	h ₁	h ₂	Artikel-Nr. Article No.
FD 62 FD 64	140	182	210	11	154	100	6	001177
FD 72 FD 74	160	200	234	11,5	174	100	12	000504

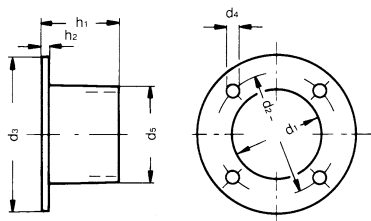


Typ Type	d ₁	d ₂	d ₃	d ₄	d ₅	h ₁	h ₂	h ₃	Artikel-Nr. Article No.
FD 62 FD 64	88	182	210	11	100	100	6	66	000766
FD 72 FD 74	86	200	234	11,5	98	100	12	66	000312

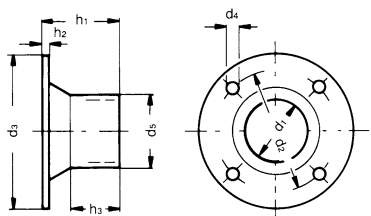


Typ Type	d ₁	d ₂	d ₃	d ₄	d ₅	d ₆	h ₁	h ₂	Artikel-Nr. Article No.
FD 62 FD 64	88	182	210	11	99	140	178	6	000502
FD 72 FD 74	88	200	234	11,5	98	160	178	8	000325

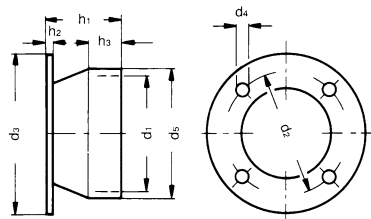
Druckstutzen für Schlauchanschluß *Discharge connector for tube connection*



Typ Type	d ₁	d ₂	d ₃	d ₄	d ₅	h ₁	h ₂	Artikel-Nr. Article No.
FD 62 FD 64	125	168	200	11	139	100	6	001178
FD 72 FD 74	160	200	234	11,5	174	100	12	000504



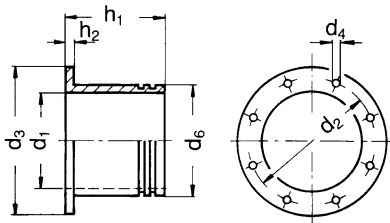
Typ Type	d ₁	d ₂	d ₃	d ₄	d ₅	h ₁	h ₂	h ₃	Artikel-Nr. Article No.
FD 62 FD 64	88	168	200	11	100	100	6	68	000767
FD 72 FD 74	86	200	234	11,5	98	100	12	66	000312



Typ Type	d ₁	d ₂	d ₃	d ₄	d ₅	h ₁	h ₂	h ₃	Artikel-Nr. Article No.
FD 62 FD 64	163	168	200	11	174	100	6	45	000495

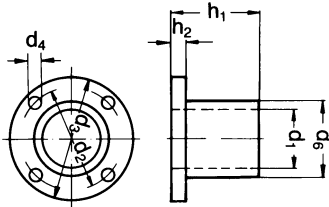


Saugstutzen ohne Flansch Intake connector without flange



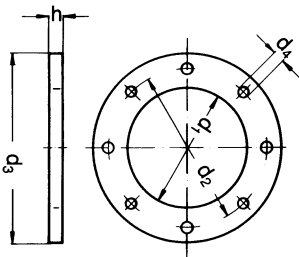
Typ Type	d ₁	d ₂	d ₃	d ₄	d ₆	h ₁	h ₂	Artikel-Nr. Article No.
RD 14 F	100	139	165	4x9,5	110	100	8	000538
RD 4 F	100	139	165	4x9,5	110	100	8	000538
RD 5 F	125	165	191	4x9,5	140	120	8	000540
RD 6 F	140	182	216	8x11,5	150	140	8	000199
RD 62 F								
RD 64 F								
RD 74 F	156	200	234	8x11,5	170	160	8	000507
RD 82 F	220	260	280	8x9,5	230	180	10	000160

Druckstutzen für Schlauchanschluß Discharge connector for tube connection



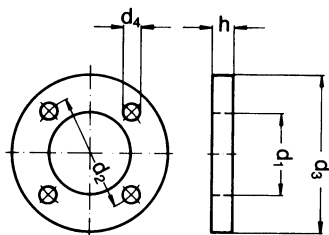
Typ Type	d ₁	d ₂	d ₃	d ₄	d ₆	h ₁	h ₂	Artikel-Nr. Article No.
RD 14 F	100	135	160	4x11	110	66	6	000039
RD 4 F	100	139	165	4x9,5	110	100	8	000538
RD 5 F								
RD 6 F								
RD 62 F	125	165	191	4x9,5	140	120	8	000540
RD 64 F	140	182	216	8x11,5	150	140	8	000199
RD 74 F	156	200	234	8x11,5	170	160	8	000507
RD 82 F	180	240	270	4x14	190	140	16	000162

Schweißflansch für saugseitige Anschlußrohrleitung Welding flange for pipe connection on intake side



Typ Type	d ₁	d ₂	d ₃	d ₄	h	Artikel-Nr. Article No.
FD 62- FD 64	146	182	216	8x11,5	6	000309
FD 72- FD 74	164	200	234	8x11,5	6	000551
RD 14 F	105	139	165	4x9,5	6	000552
RD 4 F	105	139	165	4x9,5	6	000552
RD 5 F	131	165	191	4x9,5	6	000539
RD 6 F	146	182	216	8x11,5	6	000309
RD 62 F						
RD 64 F						
RD 74 F	164	200	234	8x11,5	6	000551
RD 82 F	220	260	280	8x9,5	6	011923

Schweißflansch für druckseitige Anschlußrohrleitung Welding flange for pipe connection on discharge side



Typ Type	d ₁	d ₂	d ₃	d ₄	h	Artikel-Nr. Article No.
FD 62- FD 64	125	168	200	4x12	6	011914
FD 72- FD 74	164	200	234	8x11,5	6	000551
RD 14 F	100	135	160	4x11	6	011910
RD 4 F	105	139	165	4x9,5	6	000552
RD 5 F						
RD 6 F						
RD 62 F	131	165	191	4x9,5	6	000539
RD 64 F	146	182	216	8x11,5	6	000309
RD 74 F	164	200	234	8x11,5	6	000551
RD 82 F	180	240	270	4x14	6	011922