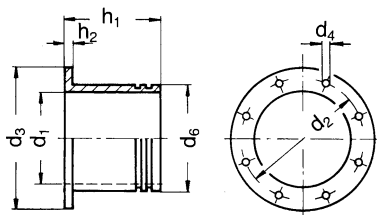




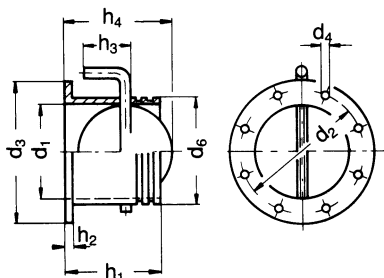
ZUBEHÖR ACCESSORIES

Saugstutzen ohne Flansch Intake connector without flange



Typ Type	d ₁	d ₂	d ₃	d ₄	d ₆	h ₁	h ₂	Artikel-Nr. Article No.
HRD 1 T HRD 1/2 T HRD 1/3 T HRD 1/4 T HRD 1/5 T	70	118	145	4 x \varnothing 9,0	78	90	8	000736
HRD 14 T HRD 14/2 T HRD 14/3 T HRD 14/4 T HRD 14/5 T	100	139	165	4 x \varnothing 9,5	110	100	8	000538
HRD 16T/FU	125	165	191	4x \varnothing 9,5	140	120	8	000540
HRD 2 T HRD 2/3 T HRD 2/4 T HRD 2/5 T	100	139	165	4 x \varnothing 9,5	110	100	8	000538
HRD 60 HRD 60/3 HRD 60/4 HRD 60/5 HRD 60/7	140	182	216	8 x \varnothing 11,5	150	140	8	000199
HRD 65 HRD 65/2 HRD 65/4 HRD 65/5 HRD 65/7	156	200	234	8 x \varnothing 11,5	170	160	8	000507
HRD 7 HRD 7/12 HRD 7/17 HRD 7/23	156	200	234	8 x \varnothing 11,5	170	160	8	000507

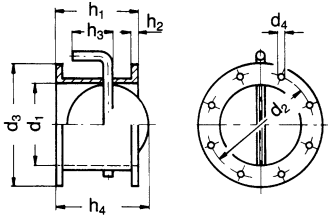
Saugstutzen ohne Flansch mit Drosselklappe Intake connector without flange with throttle valve



Typ Type	d ₁	d ₂	d ₃	d ₄	d ₆	h ₁	h ₂	h ₃	h ₄	Artikel-Nr. Article No.
HRD 1 T HRD 1/2 T HRD 1/3 T HRD 1/4 T HRD 1/5 T	70	118	145	4 x \varnothing 9,0	78	90	8	45	78	000739
HRD 14 T HRD 14/2 T HRD 14/3 T HRD 14/4 T HRD 14/5 T	100	139	165	4 x \varnothing 9,5	110	100	8	60	108	000740
HRD 16T/FU	125	165	191	4x \varnothing 9,5	140	120	8	70	126,5	000543
HRD 2 T HRD 2/3 T HRD 2/4 T HRD 2/5 T	100	139	165	4 x \varnothing 9,5	110	100	8	60	108	000740
HRD 60 HRD 60/3 HRD 60/4 HRD 60/5 HRD 60/7	140	182	216	8 x \varnothing 11,5	150	140	8	75	142	000542
HRD 65 HRD 65/2 HRD 65/4 HRD 65/5 HRD 65/7	156	200	234	8 x \varnothing 11,5	170	160	8	85	163	000533
HRD 7 HRD 7/12 HRD 7/17 HRD 7/23	156	200	234	8 x \varnothing 11,5	170	160	8	85	163	000533

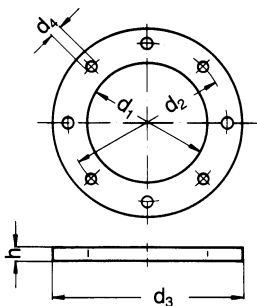


Saugstutzen mit Flansch und Drosselklappe Intake connector with flange and throttle valve



Typ Type	d ₁	d ₂	d ₃	d ₄	h ₁	h ₂	h ₃	h ₄	Artikel-Nr. Article No.
HRD 1 T HRD 1/2 T HRD 1/3 T HRD 1/4 T HRD 1/5 T	74	118	145	4 x ø 9	80	8	45	78	000742
HRD 14 T HRD 14/2 T HRD 14/3 T HRD 14/4 T HRD 14/5 T	102	139	165	4 x ø 9,5	100	8	60	108	000743
HRD 16T/FU	125	165	191	4x ø 9,5	120	8	70	126,5	000545
HRD 2 T HRD 2/3 T HRD 2/4 T HRD 2/5 T	102	139	165	4 x ø 9,5	100	8	60	108	000743
HRD 60 HRD 60/3 HRD 60/4 HRD 60/5 HRD 60/7	140	182	216	8 x ø 11,5	140	8	75	142	000546
HRD 65 HRD 65/2 HRD 65/4 HRD 65/5 HRD 65/7	160	200	234	8 x ø 11,5	140	8	85	163	000544
HRD 7 HRD 7/12 HRD 7/17 HRD 7/23	160	200	234	8 x ø 11,5	140	8	85	163	000544

Schweißflansch für saugseitige Anschlußrohrleitung Welding flange for pipe connection on intake side



Typ Type	d ₁	d ₂	d ₃	d ₄	h	Artikel-Nr. Article No.
HRD 1 T HRD 1/2 T HRD 1/3 T HRD 1/4 T HRD 1/5 T	75	118	145	4 x ø 9,5	6	000731
HRD 14 T HRD 14/2 T HRD 14/3 T HRD 14/4 T HRD 14/5 T	105	139	165	4 x ø 9,5	6	000552
HRD 16T/FU	131	165	191	4x ø 9,5	6	000539
HRD 2 T HRD 2/3 T HRD 2/4 T HRD 2/5 T	105	139	165	4 x ø 9,5	6	000552
HRD 60 HRD 60/3 HRD 60/4 HRD 60/5 HRD 60/7	146	182	216	8 x ø 11,5	6	000309
HRD 65 HRD 65/2 HRD 65/4 HRD 65/5 HRD 65/7	164	200	230	8 x ø 9,5	6	000505
HRD 7 HRD 7/12 HRD 7/17 HRD 7/23	164	200	234	8 x ø 11,5	6	000551



ZUBEHÖR ACCESSORIES

Elektror-Feinfilter sind in der Auslegung und Dimensionierung auf das max. Fördervolumen der jeweils zugeordneten Ventilatoren ausgelegt und weisen dadurch sehr geringe Druckverluste auf. Die Filteroberfläche ist so gewählt, dass bei einer Anströmgeschwindigkeit von 1,5 m/s ein Luftwiderstand von etwa 50 Pa erreicht wird. Die eingesetzte Filtermatte aus synth. Fasern hat einen hohen Abscheidungsgrad und entspricht der Filterklasse G4 (früher: EU 4) nach DIN EN 779. Höhere Filterklassen erfordern eine genaue Abklärung mit dem Werk. Bei Verschmutzung kann sie durch Abblasen mit Druckluft oder durch Auswaschen in leichter Seifenlauge regeneriert werden. Sämtliche Stahlteile sind galvanisch verzinkt und gewährleisten einen hohen Korrosionsschutz.

Achtung!

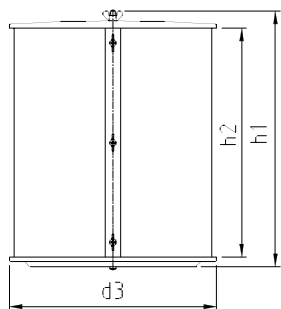
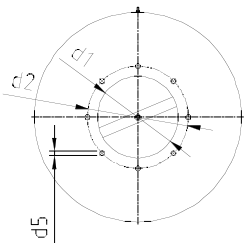
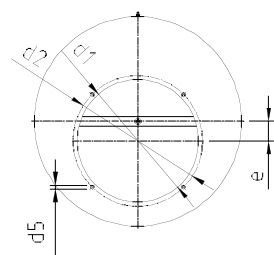
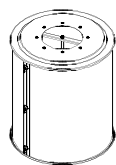
Zugesetzte und verschmutzte Filter mindern sehr stark die Ventilatorleistung. Eine Abreinigung der Filter in bestimmten Zeitintervallen ist daher unumgänglich. Die Durchlässigkeit der Filter ist zu gewährleisten.

Layout and dimensions of Elektror fine filters are adapted to the maximum volume flow of the respective blowers and have a very small pressure loss therefore.

The filter mat, which is installed, made from synthetic fibres has a high level of separation and corresponds with the filter class G4 (previously: EU 4) according to DIN EN 779. Higher filter classes require detailed clarification with the factory. Dirty filters may be cleaned by blowing with compressed air or by washing with a weak soap solution. All steel parts are zinc-galvanized to provide high corrosion protection.

Caution!

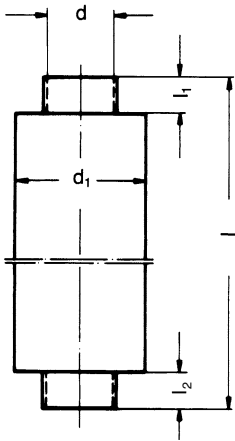
Clogged and dirty filters significantly reduce the blower performance. Cleaning the filters in regular intervals is essential. The permeability of the filters has to be guaranteed.



Typ Type	d ₁	d ₂	d ₃	d ₅	e	h ₁	h ₂	Filter Filter	Ersatz- filtermatten Spare filter tissues	Abmessung Ersatzfilter- matte
								Artikel-Nr. Article No.	Artikel-Nr. Article No.	Dimension Spare filter tissues
HRD 1/2 T HRD 1/3 T HRD 1/4 T HRD 1/5 T	90	118	260	4x9,5	-	202	150	009109	008602	15x163x780
HRD 14/2 T HRD 14/3 T	120	139	260	4x9,5	-	293	241	009110	008604	15x254x780
HRD 14/4 T HRD 14/5 T	120	139	260	4x9,5	-	397	345	009111	008605	15x360x780
HRD 16T/ FU	150	165	410	4x9,5	-	267	215	009102	008609	15x228x1235
HRD 2/3 T HRD 2/5 T	120	139	410	4x9,5	-	267	215	009112	008609	15x228x1235
HRD 2/4 T	120	139	410	4x9,5	-	203	150	009101	008608	15x163x1235
HRD 60/3 HRD 60/4	160	182	410	8x11,5	-	202	150	009113	008608	15x163x1235
HRD 60/5 HRD 60/7	160	182	410	8x11,5	-	398	345	009104	008611	15x360x1235
HRD 65/2 HRD 65/4	160	200	410	8x10	-	397	345	009114	008611	15x360x1235
HRD 65/5 HRD 65/7	160	200	410	8x10	-	501	449	009105	008612	15x462x1235
HRD 7/12 HRD 7/17 HRD 7/23	176	200	510	8x11,5	-	709	657	009115	008615	15x674x1540



Rohrschalldämpfer Saugseite Sinencer intake side

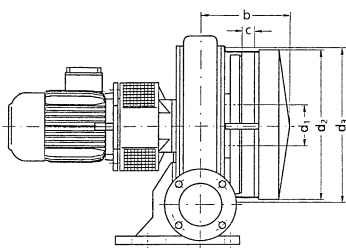


Der Anbau der Schall-
dämpfer an die Ventilatoren
ist nur mit Saugstutzen
ohne Flansch möglich.
(siehe Zubehör Seite 48).

*Fitting of the silencers to
the blowers is only possible
by means of the intake
connector without flange.
(see accessories page 48)*

Typ Type	Lärmdämmung Noise reduction [dB (A)]	l	l ₁	l ₂	d	d ₁	Artikel-Nr. Article No.
HRD 1 T HRD 1/2 T HRD 1/3 T HRD 1/4 T HRD 1/5 T	- 6-8 4-8 6-8 9-10	600	50	150	80	120	000603
HRD 14 T HRD 14/2 T HRD 14/3 T HRD 14/4 T HRD 14/5 T	- 10-14 8-16 10-13 8-12	1200	50	150	112	160	000751
HRD 16T/FU	-	1200	100	100	100	250	001015
HRD 2 T HRD 2/3 T HRD 2/4 T HRD 2/5 T	- 5-10 10-14 9-15	1200	50	150	112	160	000751
HRD 60 HRD 60/3 HRD 60/4 HRD 60/5 HRD 60/7	- 10-14 10-15 10-15 10-15	1100	50	50	150	250	000427
HRD 65 HRD 65/2 HRD 65/4 HRD 65/5 HRD 65/7	- 9-12 7-13 10-14 9-14	1200	100	100	180	280	000421
HRD 7 HRD 7/12 HRD 7/17 HRD 7/23	- 9-15 7-13 8-15	1200	50	50	180	280	001232

Scheibenschlldämpfer ohne Gehäusedeckel Disk silencer without housing cover lid



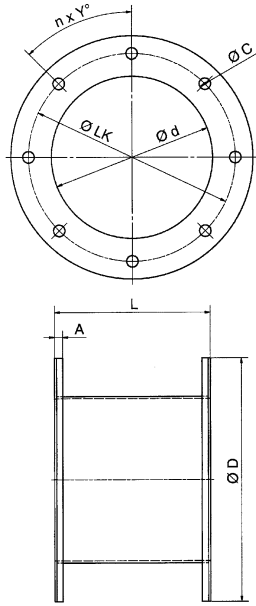
Typ Type	Lärmdämmung Noise reduction [dB (A)]	b	c	d ₁	d ₂	d ₃	Artikel-Nr. Article No.
HRD 1 T HRD 1/2 T HRD 1/3 T HRD 1/4 T HRD 1/5 T	5-4 4-6 2-5 3-5 5-8	194	40	90	247	262	000228
HRD 14 T HRD 14/2 T HRD 14/3 T HRD 14/4 T HRD 14/5 T	0-8 0-4 2-8 3-8 0-8	198	30	116	247	262	004413
HRD 2 T HRD 2/3 T HRD 2/4 T HRD 2/5 T	0-9 3-9 5-9 0-9	203	30	110	371	380	000610
HRD 2 T HRD 2/3 T HRD 2/4 T HRD 2/5 T	4-10 5-7 4-10 4-10 4-10	217	40	150	371	400	004412
HRD 60 HRD 60/3 HRD 60/4 HRD 60/5 HRD 60/7	3-8 3-7 2-6 6-8 3-8	248	60	162	371	395	000844



ZUBEHÖR ACCESSORIES

Kompensator saugseitig
(für Fördermedien-
temperaturen bis 80° C
geeignet)

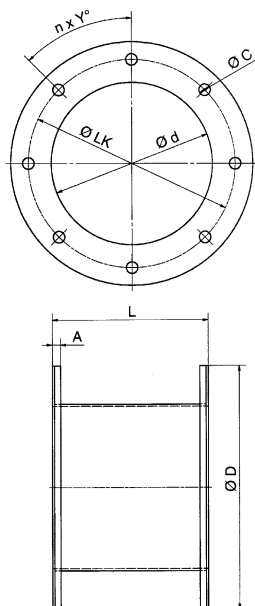
Compensator intake side
(applicable for delivery
medium temperatures
to 80° C)



Typ Type	D	d	NxY°	A	C	L	LK	Artikel-Nr. Article No.
HRD 1/2-1/5T	145	70	4x90°	8	9	100	118	007988
HRD 14/2-14/5T HRD 2/3-2/5T	165	100	4x90°	8	9	100	139	007982
HRD 60/3-60/7	216	140	8x45°	8	11	150	182	007984
HRD 65/2-65/7 HRD 7/12-7/23	234	156	8x45°	8	11	150	200	007985
HRD 1T/FU	145	70	4x90°	8	9	100	118	007988
HRD 14T/FU HRD 2T/FU	165	100	4x90°	8	9	100	139	007982
HRD 16T/FU	191	125	4x90°	8	9	150	165	007983
HRD 60FU	216	140	8x45°	8	11	150	182	007984
HRD 65FU HRD 7FU	234	156	8x45°	8	11	150	200	007985

Kompensator druckseitig
(für Fördermedien-
temperaturen bis 80° C
geeignet)

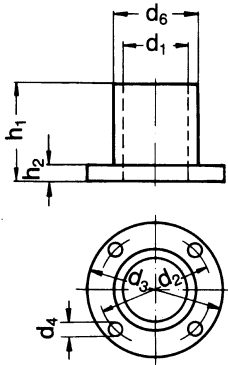
Compensator discharge
side (applicable for deli-
very medium temera-
tures to 80° C)



Typ Type	D	d	NxY°	A	C	L	LK	Artikel-Nr. Article No.
HRD 1/2-1/5T	115	65	4x90°	8	10	100	95	007980
HRD 14/2-14/5T	160	100	4x90°	8	11	100	135	007981
HRD 2/3-2/5T HRD 60/3-60/7	165	100	4x90°	8	9	100	139	007982
HRD 65/2-65/7	216	140	8x45°	8	11	150	182	007984
HRD 7/12-7/23	234	156	8x45°	8	11	150	200	007985
HRD 1T/FU	115	65	4x90°	8	10	100	95	007980
HRD 14T/FU	160	100	4x90°	8	11	100	135	007981
HRD 2T/FU HRD 16T/FU HRD 60FU	165	100	4x90°	8	9	100	139	007982
HRD 65FU	216	140	8x45°	8	11	150	18	007984
HRD 7FU	234	156	8x45°	8	11	150	200	007985

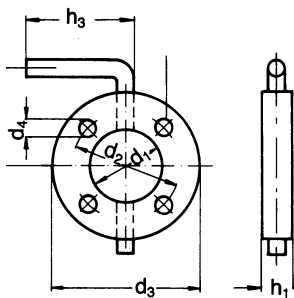


Druckstutzen für Schlauchanschluß Discharge connector for tube connection



Typ Type	d ₁	d ₂	d ₃	d ₄	d ₆	h ₁	h ₂	Artikel-Nr. Article No.
HRD 1 T HRD 1/2 T HRD 1/3 T HRD 1/4 T HRD 1/5 T	65	95	115	4 x ø 10	75	45	6	000038
HRD 14 T HRD 14/2 T HRD 14/3 T HRD 14/4 T HRD 14/5 T	100	135	160	4 x ø 11	110	66	6	000039
HRD 16T/FU HRD 2 T HRD 2/3 T HRD 2/4 T HRD 2/5 T	100	139	165	4 x ø 9,5	110	100	8	000538
HRD 60 HRD 60/3 HRD 60/4 HRD 60/5 HRD 60/7	100	139	165	4 x ø 9,5	110	100	8	000538
HRD 65 HRD 65/2 HRD 65/4 HRD 65/5 HRD 65/7	140	182	210	8 x ø 11,5	150	100	12	000470
HRD 7 HRD 7/12 HRD 7/17 HRD 7/23	156	200	234	8 x ø 11,5	170	160	8	000507

Drosselklappe wird am Druckstutzen des Ventilators montiert Throttle valve for fitting on the blower discharge flange

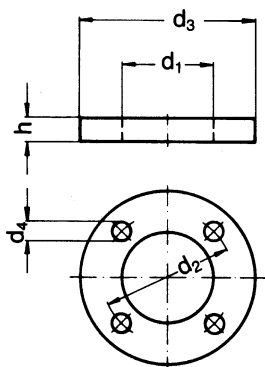


Typ Type	c	d ₁	d ₂	d ₃	d ₄	h ₁	h ₃	Artikel-Nr. Article No.
HRD 1 T HRD 1/2 T HRD 1/3 T HRD 1/4 T HRD 1/5 T	82,5	65	95	115	4 x ø 9	23	100	000029
HRD 14 T HRD 14/2 T HRD 14/3 T HRD 14/4 T HRD 14/5 T	100	100	135	160	4 x ø 11	23	100	000031
HRD 16T/FU HRD 2 T HRD 2/3 T HRD 2/4 T HRD 2/5 T	107,5	100	139	165	4 x ø 9	23	100	000738
HRD 60 HRD 60/3 HRD 60/4 HRD 60/5 HRD 60/7	107,5	100	139	165	4 x ø 9	23	100	000738
HRD 65 HRD 65/2 HRD 65/4 HRD 65/5 HRD 65/7	130	140	182	210	8 x ø 11	23	100	000469
HRD 7 HRD 7/12 HRD 7/17 HRD 7/23	142	160	200	234	8 x ø 11	23	100	000541

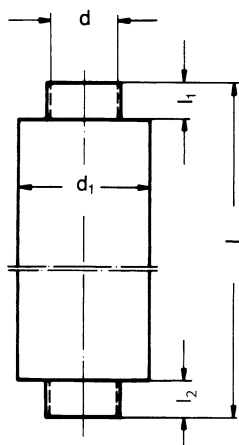


ZUBEHÖR ACCESSORIES

**Schweißflansch für druck-
seitige Anschlußrohr-
leitung**
*Welding flange for pipe
connection on discharge
side*



**Rohrschalldämpfer
Druckseite**
Silencer discharge side



Anbau der Schalldämpfer
an die Ventilatoren ist nur
in Verbindung mit Druck-
stutzen ohne Flansch mög-
lich. (siehe Zubehör Seite
53)

*Fitting of the silencers to
the blowers is only possible
by means of the discharge
connector. (see accessories
page 53)*

Typ Type	d ₁	d ₂	d ₃	d ₄	h	Artikel-Nr. Article No.
HRD 1 T HRD 1/2 T HRD 1/3 T HRD 1/4 T HRD 1/5 T	65	95	115	4 x ø 10	6	011904
HRD 14 T HRD 14/2 T HRD 14/3 T HRD 14/4 T HRD 14/5 T	100	135	160	4 x ø 11	6	011910
HRD 16T/FU HRD 2 T HRD 2/3 T HRD 2/4 T HRD 2/5 T	105	139	165	4 x ø 9,5	6	000552
HRD 60 HRD 60/3 HRD 60/4 HRD 60/5 HRD 60/7	105	139	165	4 x ø 9,5	6	000552
HRD 65 HRD 65/2 HRD 65/4 HRD 65/5 HRD 65/7	146	182	210	8 x ø 11,5	6	000506
HRD 7 HRD 7/12 HRD 7/17 HRD 7/23	164	200	234	8 x ø 11,5	6	000551

Typ Type	Lärmdämmung Noise reduction [dB (A)]	l	l ₁	l ₂	d	d ₁	Artikel-Nr. Article No.
HRD 1 T HRD 1/2 T HRD 1/3 T HRD 1/4 T HRD 1/5 T	auf Anfrage on request	600	50	150	80	120	000603
HRD 14 T HRD 14/2 T HRD 14/3 T HRD 14/4 T HRD 14/5 T	auf Anfrage on request	1200	50	150	112	160	000751
HRD 16T/FU HRD 2 T HRD 2/3 T HRD 2/4 T HRD 2/5 T	auf Anfrage on request	1200	50	150	112	160	000751
HRD 60 HRD 60/3 HRD 60/4 HRD 60/5 HRD 60/7	auf Anfrage on request	1200	50	150	112	160	000751
HRD 65 HRD 65/2 HRD 65/4 HRD 65/5 HRD 65/7	auf Anfrage on request	1100	50	50	150	250	000427
HRD 7 HRD 7/12 HRD 7/17 HRD 7/23	auf Anfrage on request	1200	50	50	180	280	001232

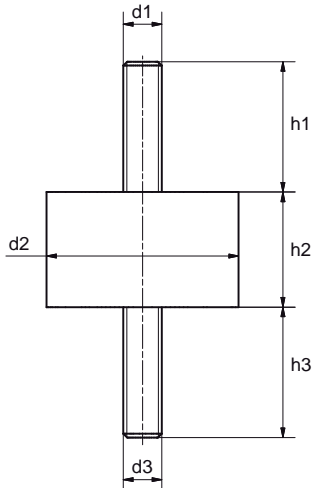


Gummimetallpuffer (Standard)

(Ausführung A, 57° Shore)

Rubber metal buffer (Standard)

(Version A, Shore 57°)



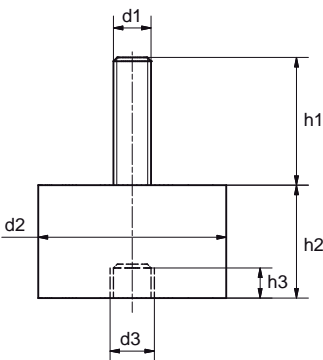
Typ Type	d1	d2	d3	h1	h2	h3	Stk./Gerät Pcs./Device	Artikel-Nr. Article No.
HRD 1/2T HRD 1/3T HRD 1/4T HRD 1/5T	M10	50	M10	34	30	34	4	003459
HRD 14/2T HRD 14/3T HRD 14/4T HRD 14/5T	-	-	-	-	-	-	-	-
HRD 2/3T HRD 2/4T HRD 2/5T HRD 60/3 HRD 60/4 HRD 60/5	M10	50	M10	34	30	34	4	003459
HRD 60/7 HRD 65/2 HRD 65/4 HRD 65/5 HRD 65/7	M10	50	M10	34	30	34	6	003459
HRD 7/12 HRD 7/17 HRD 7/23	M16	100	M16	43	40	43	6	007521
HRD 1T FU/FUK	M10	50	M10	34	30	34	4	003459
HRD 14T FU/FUK	-	-	-	-	-	-	-	-
HRD 16T FU/FUK	M10	50	M10	34	30	34	4	003459
HRD 2T FU/FUK	M10	50	M10	34	30	34	4	003459
HRD 60 FU/FUK	M10	50	M10	34	30	34	4	003459
HRD 65 FU/FUK	M10	50	M10	34	30	34	4	003459
HRD 7 FU	M12	75	M12	37	40	37	4	007977

Gummimetallpuffer (Optional)

(Ausführung B, 57° Shore)

Rubber metal buffer (Optional)

(Version B, Shore 57°)



Typ Type	d1	d2	d3	h1	h2	h3	Stk./Gerät Pcs./Device	Artikel-Nr. Article No.
HRD 1/2T HRD 1/3T HRD 1/4T HRD 1/5T	M10	50	M10	34	30	10	4	011436
HRD 14/2T HRD 14/3T HRD 14/4T HRD 14/5T	-	-	-	-	-	-	-	-
HRD 2/3T HRD 2/4T HRD 2/5T HRD 60/3 HRD 60/4 HRD 60/5	M10	50	M10	34	30	10	4	011436
HRD 60/7 HRD 65/2 HRD 65/4 HRD 65/5 HRD 65/7	M10	50	M10	34	30	10	6	011436
HRD 7/12 HRD 7/17 HRD 7/23	-	-	-	-	-	-	-	-
HRD 1T FU/FUK	M10	50	M10	34	30	10	4	011436
HRD 14T FU/FUK	-	-	-	-	-	-	-	-
HRD 16T FU/FUK	M10	50	M10	34	30	10	4	011436
HRD 2T FU/FUK	M10	50	M10	34	30	10	4	011436
HRD 60 FU/FUK	M10	50	M10	34	30	10	4	011436
HRD 65 FU/FUK	M10	50	M10	34	30	10	4	011436
HRD 7 FU	-	-	-	-	-	-	-	-